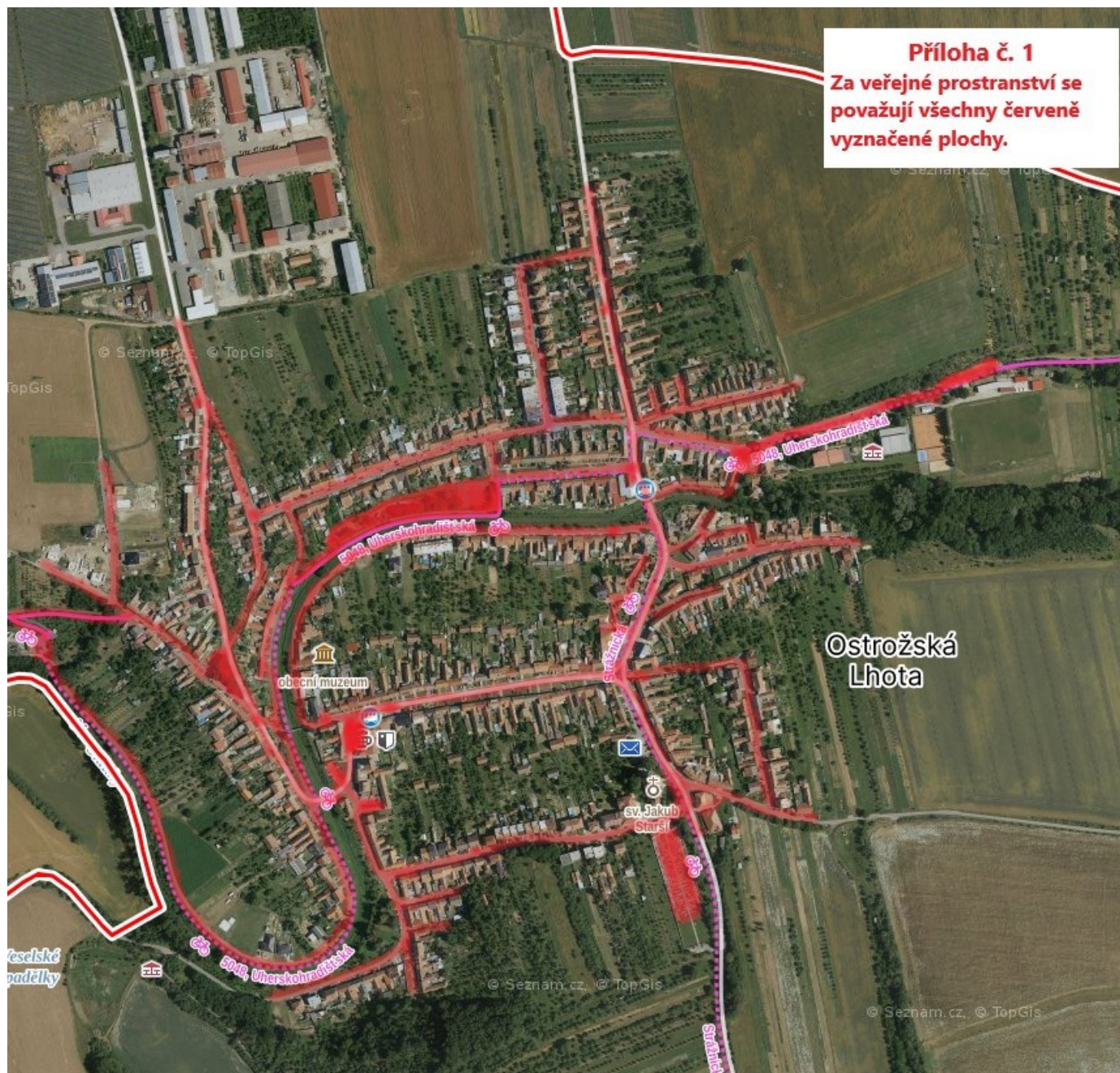


**Příloha č. 1 k obecně závazné vyhlášce obce Ostrožská Lhota o místním poplatku za užívání veřejného prostranství**



**Za veřejné prostranství se považují pozemky ve vlastnictví Obce Ostrožská Lhota, parcely číslo:**

- 10/3, 10/12, 10/17, 10/18, 10/40, 11/3, 12/1, 12/5, 13/1, 15/2, 16/3, 19/2, 47/4, 49/7, 51/1, 51/16, 51/20, 64/1, 74/2, 75, 76/1, 93/3, 124, 132/2, 132/4, 132/5, 160/5, 160/6, 161/1, 161/2, 162/2, 164/2, 166/1, 168/1, 171/9, 172/7, 173/15, 174/1, 174/7, 175/4, 420/21, 420/29, 420/36, 420/39, 446/4, 705/1, 706/5, 706/6, 1077, 1090/6, 1090/9, 1090/23, 1090/24, 1090/25, 1107/2, 1115/1, 1120/1, 1121/1, 1237/3, 1259/2, 1268/1, 1268/10, 1268/15, 1268/3, 1269/10, 1272/4, 1272/5, 1273/3, 1277, 1297, 3860/1, 3861/1, 3862/1, 3866, 3868, 3869, 3871/1, 3871/3, 3877, 3978/5, 3978/7, 3979/21, 3979/24, 3980, 4151/1, 4153/5, 4153/6, 4153/12, 4154/6, 4155/3, 4162/14, 4163/3, 4163/4, 4163/5, 4164/19, 4164/38, 4165/3, 4170/3, 4178/3, 4178/4, 4178/5, 4178/8, 4178/11, 4178/12, 4178/13, 4178/15, 4178/16, 4178/22, 4178/24, 4178/26, 4178/43, 4178/48, 4178/49, 4179/6, 4180/1, 4180/4, 4181/1, 4184, 4572, 4578, 4641/3, 4691, 4693, 4696, 4697/1, 4698/2, 4698/34, 4698/35, 4699/1, 4699/7, 4699/26, 4699/27, 4731, 4794, 4795, 4799, 4862, 4863, 5006, 5079, 5080, 5120, 5136, 5138.